

Promocions Bioterre

GENER 2024

03 Bioconstructora

04 BTC Bioterre®

06 Fitxa tècnica

10 Serradora

11 Bigues

12 Llata d'empostissar

14 Treballs realitzats

15 Sobre nosaltres

REDUIR LA

PETJADA MEDIAMBIENTAL

La missió de Promocions Bioterre és donar a les persones el poder de decidir la qualitat de vida a les seves cases, construint amb BTC Bioterre®, les persones poden estar segures de proveir un entorn segur, saludable i sostenible per a la seva família.

Construïm cases ecològiques amb materials sostenibles i reciclables.



Forjats i Teulats

Els fem amb bigues de fusta, entaulats o amb rastrel de fusta i toves



Volta catalana

Fem voltes bufades de canó o de mocador, tant amb toves o pedra, i poden anar revestides o vistes



Restauració

Restaurem masies sempre seguint els principis de la bioconstrucció



Moviment de terres

Disposem de maquinària tant de camions com retroexcavadora per fer rebaixos de terra o rases per a fonamentació

El BLOC ECOLÒGIC BIOTERRE és un bloc que té funcions estructurals i de tancament. Compleix amb les normes **UNE 41410** com a BTC 5 i el CTE-SE-F, amb una resistència equivalent a un totxo massís ceràmic. Està redactat el CTE-Terra per part de l'Institut Eduardo Torroja i diverses universitats per encàrrec del Ministeri.

Es pot fer servir tant per fer **murs estructurals de 15/30/45 cm** com cúpules, voltes arcs, o fer tancaments i envans de fins a 10 cm de gruix.

El **BTC Bioterre** es pot deixar vist en el mur, estalviant l'arrebossat i donant un acabat més natural i suggerent.

Degut a l'**alta inèrcia tèrmica** en murs sud de 30 cm es pot utilitzar en projectes bioclimàtic sense necessitar aïllament, tot i que ens trobem en zones climàtiques extremes. Molt interessant també per a fer **murs trombe**.

Les dimensions del bloc són **29 x 14 x 9,5 cm**, equivalents a un gero. Cada peça té un **pes de 8 Kg** amb la qual cosa duplica la massa tèrmica d'un edifici.

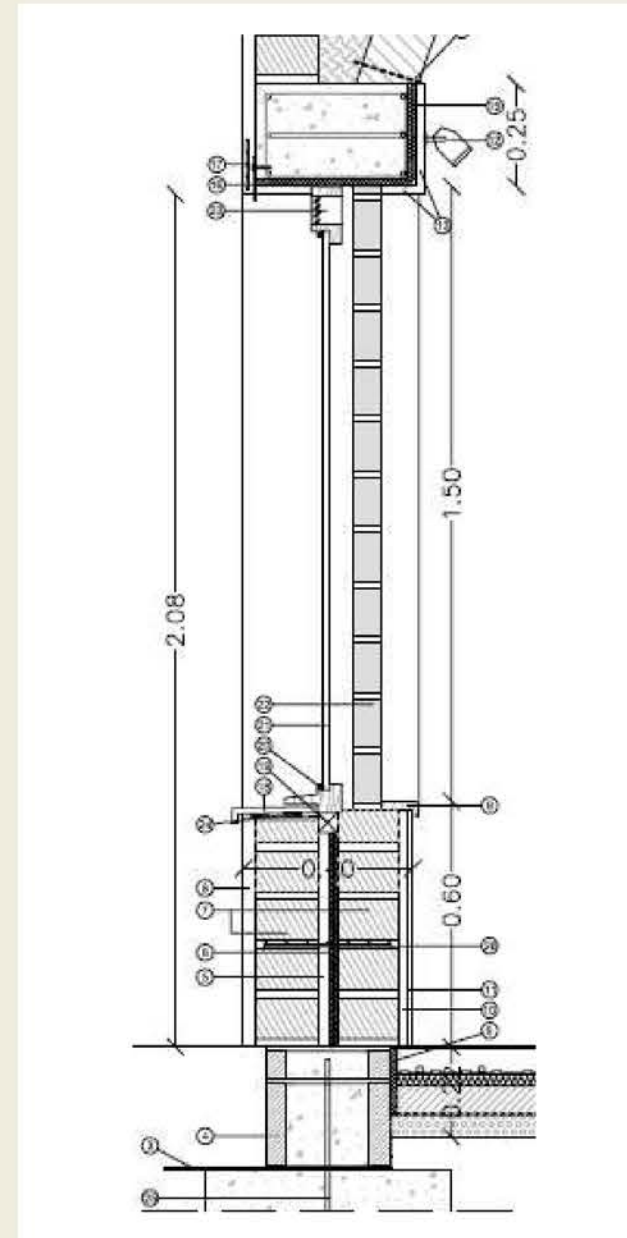


Aquest sistema va ser popularitzat pel enginyer francès Félix Trombe.

Es tracta d'una paret situada a la zona sud de l'edifici que serveix per absorbir radiació solar de la car exterior de vidre durant les hores de llum i transferir aquesta calor a través de la paret per conducció cap a l'interior a través d'orificis de ventilació a la paret, a la zona superior i inferior del vidre.

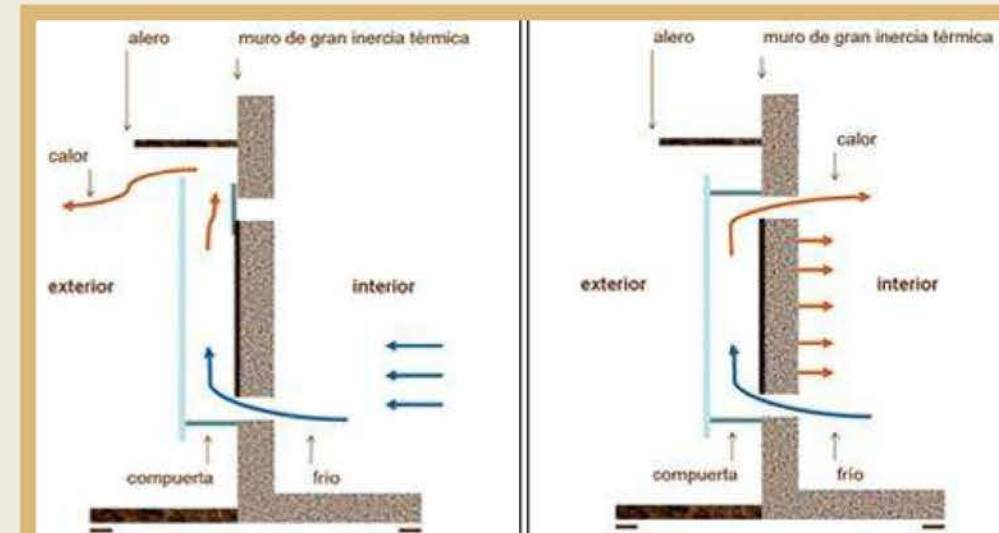
A la propera figura s'observa el detall del llur Trombe, que està format per una paret de 40 cm d'amplada del material BTC.

A l'estiu es deixarà l'orifici inferior obert per facilitar la ventilació, i a l'hivern en quedaran l'inferior i superior oberts.


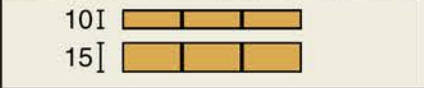
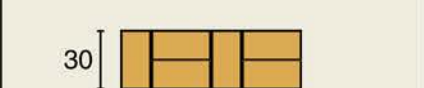


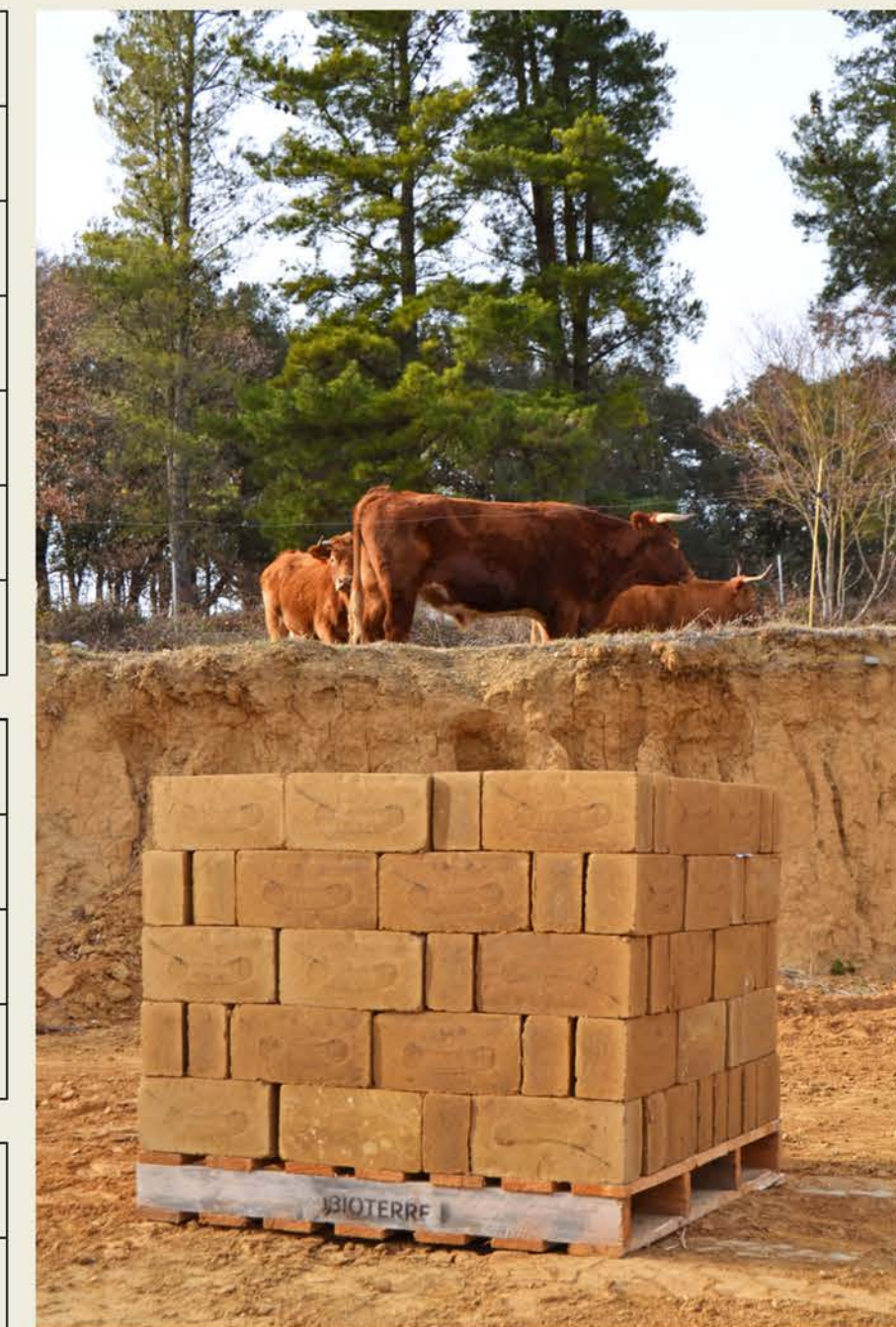
ESTIU

HIVERN



L'aire calent és menys dens que l'aire fred, puja transportant la calor i entra a la casa per l'obertura superior. Alhora, l'aire fred de la casa surt per l'obertura que es connecta amb la part baixa de la paret Trombe. L'aire continuarà circulant i escalfant la vivenda. L'interessant és que amb un simple canvi de direcció de les reixetes que regulen la circulació de l'aire, tant a la part superior com a l'inferior, el mur Trombe també servirà per refrescar la casa traient aire calent de l'interior.

	Producte	BTC Bioterre®	Resistència a compressió	90 a 115 Kp/cm ²	
	Mesures nominals	30 x 15 x 10 cm	Resistència a la tracció	20 Kp/cm ²	
	Mesures reals	29 x 14 x 9,5 cm	Coefficient de conductivitat tèrmica	0,5 Kcal/hm°C	
	Pes bloc	8 Kg	Aïllament acústic 500Hz	50 dB (mur 40cm)	
	Espessura mur simple	10/15 cm	Dilatació per la temperatura	0,02%	
	Espessura mur doble estructural	30/45 cm	Resistència al foc	EF-240	
Aspecte i superfície		Textura superficial llisa	Energia ACV. Embodied energy		1Mj/Kg
Acabat		Vist o remolinat	Resistència a una erosió forta	Molt bo. Compleix UNE 41410	
Col·locació		Exterior i interior	Uniformitat de dimensions	Excel·lent. Compleix UNE 41410	
Color		Natural de la terra	Durabilitat a la intempèrie	Excel·lent. Compleix UNE 41410	
Peces/palet		165 BTC Bioterre/palet	Biodegradable i 100% reciclable fàcilment		
Dimensió del palet		1,05 x 1,05 m.	Paret 10 cm	22 blocs/1m ²	
Pes del palet		1.325 kg/palet	Paret 15 cm	30 blocs/1m ²	



Els blocs BTC Bioterre es presenten en palets indivisibles. S'han d'emmagatzemar-se en lloc protegit i sec. Apilar màxim 3 palets.

No requereix
cocció, no és
tòxic, és un
producte sa

Sòlid
Resistent
Durador

Tèrmic
Acústic
Estètic
Ecològic

Diferents
formes i
dissenys

Acabat
d'interior i
exterior

Permeabilitat i
regulació del
vapor d'aigua

Minimitza
residus,
ionització de
l'aire i
emissions
tòxiques

Integració
paisatgística
pel color

Gran inèrcia
tèrmica:
acumulació
estiu i dia per
a nits fredes
d'hivern

Bona
adherència a
materials
orgànics

RESULTATS SEGONS INVENTARI

S'integren les entrades i sortides del material des del moment de fabricació, tota la vida útil, fins al seu procés de destrucció. Tenint en compte les dades recollides i el procés de producció dels blocs es va obtenir una energia aproximada de (3,97 Mj) per cada bloc, o bé 0,82 Mj/Kg de material.

En ser integrades les variables que implicaria establir amb un 10% de ciment portland, executat a Covachuelas incloent la mateixa execució i transport dels estabilitzants, i de la premsa des de 400 km de distància, l'energia unitària incorporada a cada BTC augmenten notablement.

Tot i així **energèticament aquest BTC resulta molt avantatjós**, si es compara els seus **0,82 Mj/Kg**, amb els 2,86 Mj/Kg de la fàbrica ceràmica massissa, o els 2,85 Mj/Kg del maó perforat. És a dir, **inclou menys d'una tercera part d'energia**.

AVALUACIÓ D'IMPACTE AMBIENTAL

- SENSE contaminació acústica, gasosa, o tèrmica.
- Residus de les mines són reciclables, com a àrid i terra inert.
- La càrrega mediambiental prové de l'obtenció de cadascun dels materials que intervenen.
- L'impacte sobre els recursos es troba en un cas similar, afegint l'extracció de la terra com a explotació de recurs, però sent aquesta molt mínima per la seva gran abundància.
- Són nuls els impactes que provoca el BTC com a àrid, sobre la salut humana, provinent del reciclatge, o durant el seu procés de construcció.
- En tota la seva vida útil no desprèn cap tipus de radiació ni productes tòxics, és un material durable i de fàcil manteniment.
- Tampoc patirà l'atac de microorganismes si s'escull el revestiment adequat.

MANIPULACIÓ

El BTC Bioterre pot ser tallat amb una radial per obtenir la mida precisa de la peça a col·locar i les minves també s'aprofiten en el procés. Per major seguretat, tenir en compte el seu pes individual de 8kg.

ACABATS I TRACTAMENTS SUPERFICIALS

El BTC Bioterre és apte per obra vista tan per exteriors com a interiors i s'aplicarà un hidrofugant de base d'aigua en exteriors per tenir-ne cura al llarg del temps. També es pot remolinar per a pintar amb pintures de calç o ecològiques o fer remolinats amb pigments d'argila, per tal de mantenir la transpirabilitat de la paret.

COL·LOCACIÓ

Posarem una paletada de pasta al lloc a col·locar la peça i una en el bloc, sino hem de preveure una junta mínima entre cada bloc per introduir-hi la pasta. Es fa servir un morter fet de sorra i calç hidràulica NHL5 barrejat amb aigua.





Preparem mides personalitzades segons el teu projecte.

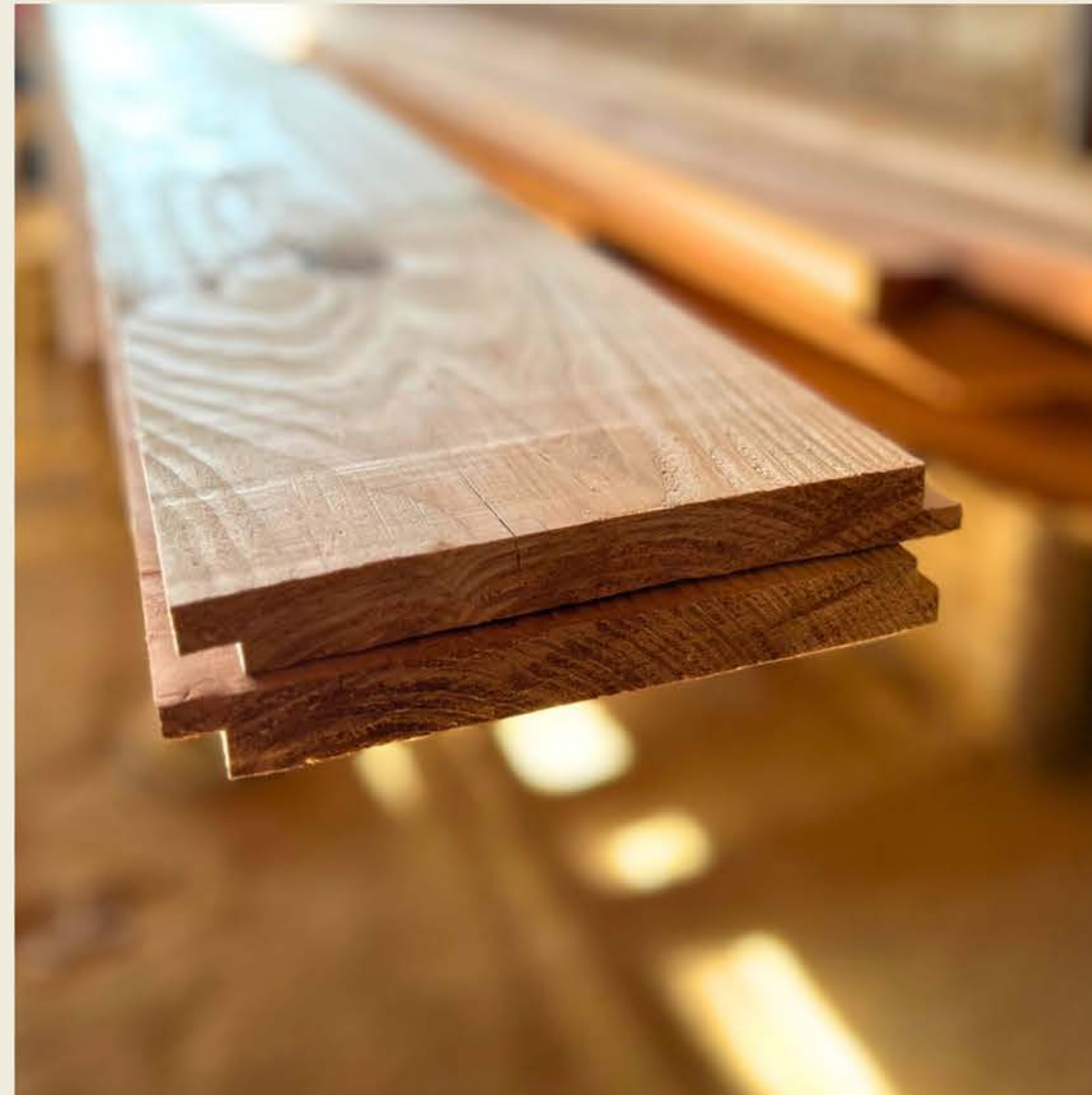


LLATA D'EMPOSTISSAR

La que es troba habitualment al mercat



La que fem nosaltres



Ens agrada que l'empostissat sigui amb cantos rectes, perquè tinguin l'estètica dels que es feien antigament a les masies.





SOBRE NOSALTRES

Fa més de 25 anys, el seu avi ja construïa cases per llogar a la postguerra. Després el seu pare es va interessar per l'arquitectura i influenciat pel seu amic Gabi Barbeta que practica l'ecoarquitectura, entre els dos van fundar la primera fàbrica de BTC a Espanya, la qual encara és l'única màquina automàtica d'invenció pròpia. I mentre portava una bioconstructora associat amb arquitectes que experimentaven amb dissenys orgànics fora del que és convencional, fabricava blocs de BTC Bioterre® a demanda. Albert Ventura fill, va créixer en aquest ambient i va anar seguint els passos del seu pare aprenent totes les seves tècniques de construcció.

Actualment es dedica a l'empresa creient fermament que és possible millorar la qualitat de vida mitjançant una construcció que afavoreix la bona salut dels residents. I així a poc a poc van ampliant els seus serveis per oferir també als seus clients productes de la seva serradora.

“EM DOL QUE LA GENT ES POSI MALALTA PER VIURE EN UNA CASA SUPOSADAMENT SEGURA. LES NOSTRES CASES TRANSPIREN I MANTENEN LA BONA SALUT DELS SEUS RESIDENTS.”

Albert Ventura





Contacte

Correu-e	info@bioterre.es
Lloc web	www.bioterre.es
Telèfon	(034) 690 671 044
Adreça	Ctra. Girona, S/N. 17172 Les Planes d'Hostoles (Girona - España)